

# 5 HPV (Human Papilloma Virus) HAKKINDA BİLMEK İSTEDİKLERİNİZ



Human Papilloma Virus (HPV) kadın ve erkekte oldukça sık gözlenen bir enfeksiyondur. **Enfeksiyon sıklıkla cinsel yolla bulaşır.**

1

## Kadın

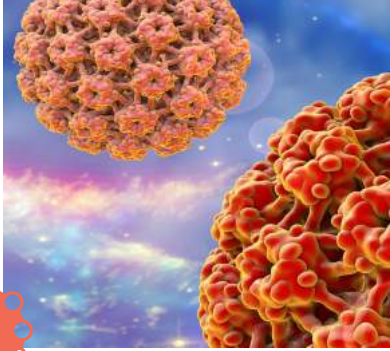
kanserleri günümüzde giderek yaygınlaşırken, en büyük etkenlerden biri **HPV virüsü**

Rahim ağzı kanserinin yanı sıra vulva, vajina, penis kanseri, anal kanserler ve baş-boyun kanserlerine de yol açabilen ve cinsel yolla bulaşan

Human Papilloma Virüsü (HPV) son yıllarda oldukça yaygınlık göstermeye başladı.

## 2 Birçok kansere davetiye çıkarıyor HPV'nin kadın genital organlarında neden olduğu en önemli kanser tipi Servikal kanserlerdir.

Bazı HPV tipleri diğer bazı faktörlerle bir araya geldiğinde kanser oluşumuna yol açabilir. Kanser oluşumuna kadar hiçbir belirti vermeyebilir. **Bu nedenle tarama testleri ile erken teşhis etmek çok önemlidir.**



**HPV her iki cinsiyete de bulaşır.** Hem erkekler hem de kadınlar HPV ile enfekte olabilir. **HPV enfekte bir kişi ile vaginal, anal ve oral seks sırasında deriden deriyeye temas sırasında bulaşır. Ortak banyo ve tuvalet kullanımı, öpüşme, sarılma veya el sıkışma ile, yiyecek içecek paylaşma ile, yüzme havuzları ile bulaşmaz.** Enfekte kişiyle seksüel temastan haftalar veya aylar sonra siğiller gözlenebilir veya hiç gözlenmeyebilir.

3

## 4 HPV virüsü belirti veya semptom olmadan yayılabilir.

Virüs daha çok sıcak ve nemli alanları sevdiği için makat çevresi, kasık kıvrımında küçük, deri renginde veya kırmızı kahverengi kabarıklıklar olarak başlar. Bölge çok nemliyse beyazımsı olabilir. Kitleler büyüyüp karnabahar görüntüsünde kitlelere dönebilir. Genelde ağrı ve kaşıntı yapmaz. **Kişi enfekte olmuş bölgeyi kaşıyarak, başka bölgelere virüsü taşıyabilir ve yayılmasına sebep olabilir.**

## 5 HPV teşhisinde "altın yöntem" HPV-DNA'nın PCR ile belirlenmesi ve tiplendirilmesidir.

**POZİTİF HPV Sonucu;** kansere neden olan bir HPV virüsünü taşıyorsunuz anlamına gelir. **Fakat kansersiniz anlamına gelmez.** Pozitif sonuç alındığında yapılması gereken virüsün ne kadar hücre değişikliği yaptığını anlamak için vajinal pap smear (patoloji) testi yapılmasıdır. Doktorunuz bu konuda sizi yönlendirecektir. **Mutlaka yılda bir pap smear yaptırarak hücresel değişiklikleri kontrol ettirmelisiniz.**

# HPV İLE İLİŞKİLİ KANSERLER VE DİĞER HASTALIKLAR İÇİN VİRÜSTEN KENDİNİZİ KORUYUN

## HPV VİRÜSÜ HAKKINDA BİLİNÇLİ OLMAK ÖNEMLİ BİR DİĞER ADIMDIR.



YAKLAŞIK OLARAK  
**14 MİLYON İNSAN**  
her yıl enfekte olur.



**%74 YENİ ENFEKSİYONLAR**  
**15-24 YAŞINDA OLUŞUYOR**

40'tan fazla genital HPV türü olmasına rağmen, sadece belirli tipler en çok neden olur.

### HPV İLE İLİŞKİLİ KANSERLER VE HASTALIKLAR:



**ANAL KANSER**  
**GENİTAL SİĞİLLER**



**SERVİKS KANSERİ**  
**VULVAR KANSERİ**  
**VAJİNAL KANSER**

## Erkeklerde HPV

Erkeklerde penis kanserine sebebiyet veren HPV makat bölgesine yerleştiği takdirde makat ve kalın bağırsağın son kısmındaki rektum bölgesinde kansere rastlanabiliyor. Bunun haricinde HPV; oral seks yoluyla geniz, bademcik, dil, gırtlak kanseri ve bazı durumlarda yemek borusu kanserine de sebebiyet verebilmektedir. **Persistan HPV enfeksiyonu olanların %40'nda 3-5 yıl sonra prekanseröz lezyon gelişmektedir.**



## BELİRTİLERİ

- ✓ HPV enfeksiyonu çoğunlukla belirtsizdir ve genellikle tesadüfen saptanır.
- ✓ Genellikle ikincil enfeksiyonlar; vulva, anüs ve sünnet derisi bölgelerinde yoğun kaşıntı ve doku hasarına nadir olarak neden olur.
- ✓ Üretral siğiller idrar yaparken kanama ve yanmaya sebebiyet verir.

## Korunmak için:

Çok eşlilik HPV bulaşmasında önemli risk faktörlerindedir. Çok eşlilikten kaçınmak korunma için önemli bir faktördür. Prezervatif kullanmak %100 koruyucu değildir ancak bulaşmayı belirgin olarak azaltır. HPV korunmasında diğer önemli olan yöntem ise aşidir. HPV aşisinin tedavi edici niteliği yoktur.

**Cinsel aktif kişilerin hayat boyu HPV ile karşılaşma riski en az %50'dir. 50 yaşına kadar bir kadının HPV ile enfekte olma olasılığı %80'dir.**

## HPV'nin Laboratuvar Teşhisi

HPV tiplendirilmesinde özellikle yüksek riskli tiplerin varlığı araştırılmalıdır. **HPV Yüksek riskli tiplerin tayininde 31, 33,35, 39, 45, 51, 52, 56, 58, 59, 66, 68 tipleri varlığı aranmaktadır.**

Bu tipler özellikle sıkça gözlenen ve kanser yaptığından emin olunan tiplerdir.

HPV DNA PCR yöntemi ile yüksek riskli HPV tiplerinin varlığını araştırarak ve ardından pap smear testi ile hücresel değişiklikleri takip ederek kansere dönüşmeden serviks patolojileri yakalanabilir. Cinsel hayatı aktif kadınlarda servikal kanser için 3 yılda bir tarama yapılması önerilmektedir.

**30 yaş altındaki kadınlarda HPV'nin kendi kendini sınırladığı kabul edilmektedir. 30 yaşın üstündeki kadınlarda ise HPV PCR testi ile tanıya yönelik araştırma yapılması önerilmektedir.**



0232 464 91 91 - info@biolabtd.com.tr